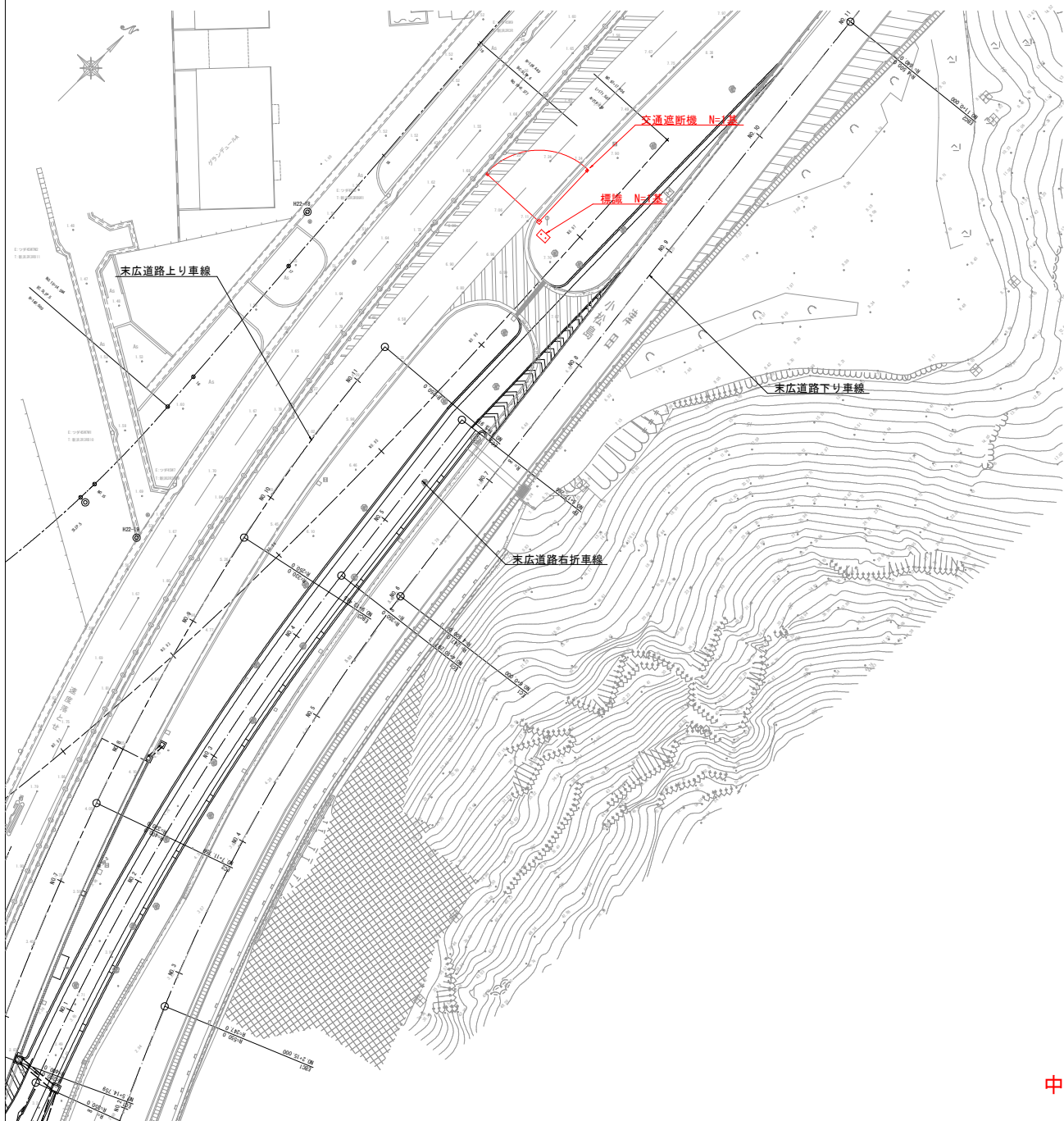
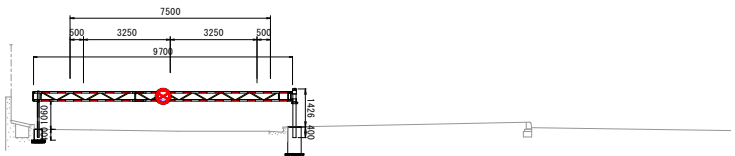


交通遮断機・標識配置図(新浜)

平面図 S=1:300



横断面 S=1:100



DL=0.000

実施設計図面

| | | | |
|------|------------------------------------|------|---|
| 工事名 | R7 徳環 徳島環状線 徳・新浜本他 道路付属物設置工事(4) | | |
| 路線名等 | 徳島環状線 | | |
| 工事箇所 | 徳島市新浜本町4丁目他(第4分割) | | |
| 図面名 | 交通遮断機・標識配置図 | | |
| 縮尺 | 図示 | 図面番号 | 1 |
| 事業者名 | 徳島県東部県土整備局<徳島> | | |

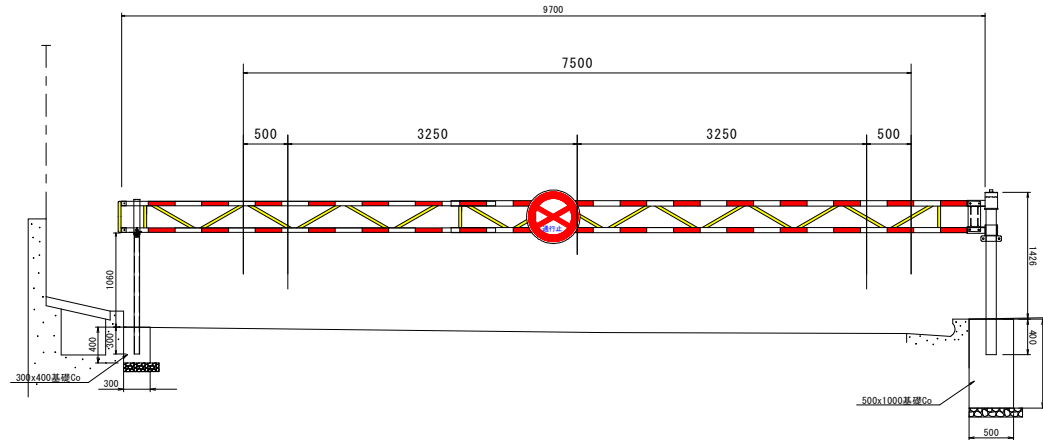
中央分離帯中央付近に埋設占用物有り。

交通遮断機構造図(新浜)(参考図)

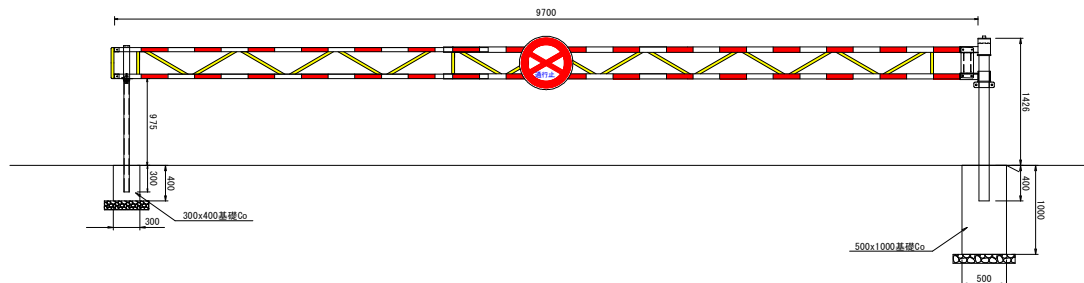
基礎タイプ L=9,700mm

正面図 S=1:30

遮断時

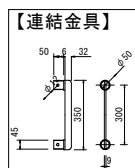
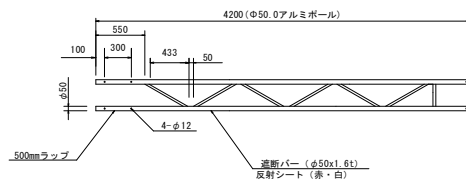
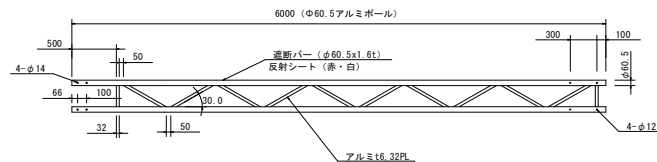


開放時



(1) 遮断バー詳細図 S=1:30

※6mを超えるものは、差込み式

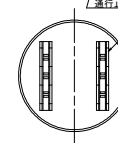


(2) φ600標識板

【表面】

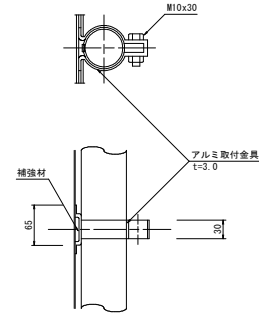


【裏面】

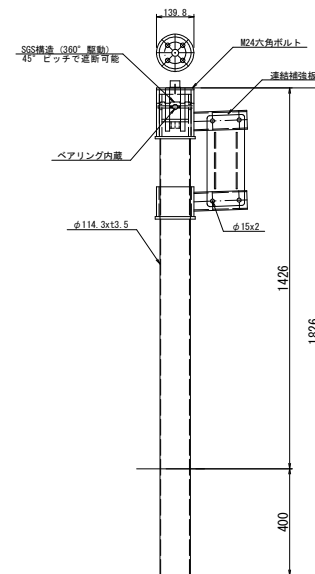


通行止マーク(高輝度反射)

補強材アルミ

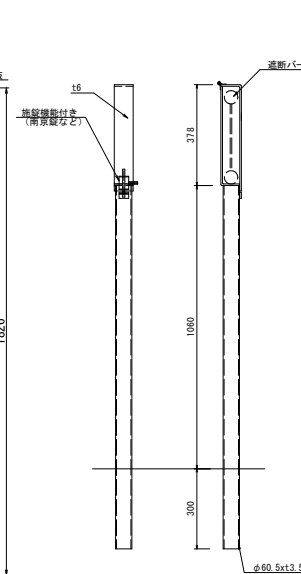


(3) 本体支柱 S=1:10



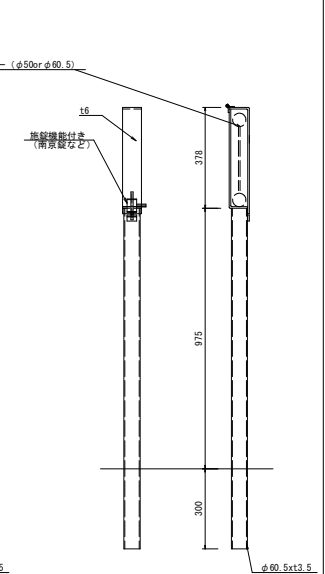
(4) 受け支柱 S=1:10

遮断時



(5) 受け支柱 S=1:10

開放時



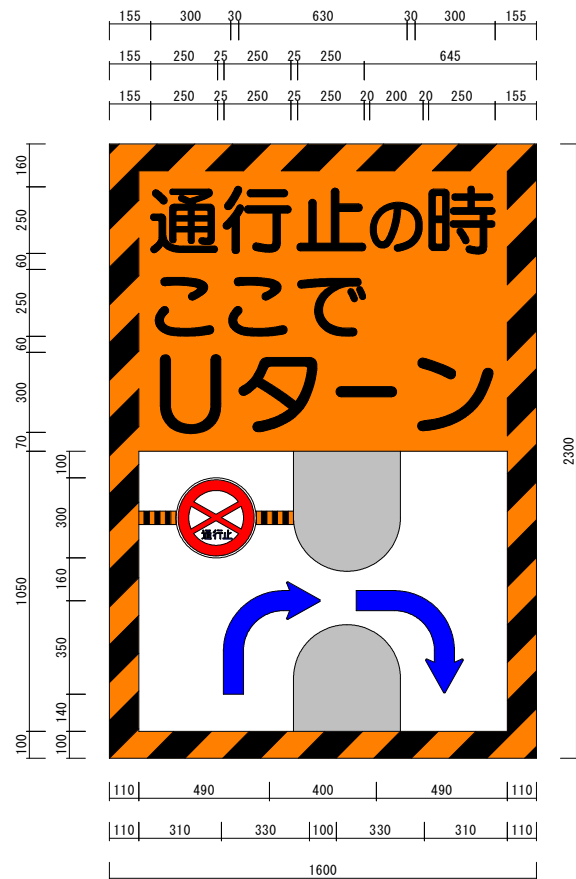
実施設計図面

| | | | |
|------|------------------------------------|------|---|
| 工事名 | R7 徳環 徳島環状線 徳・新浜本他 道路付属物設置工事(4) | | |
| 路線名等 | 徳島環状線 | | |
| 工事箇所 | 徳島市新浜本町4丁目他(第4分割) | | |
| 図面名 | 交通遮断機配置構造図 | | |
| 縮尺 | 図示 | 図面番号 | 2 |
| 事業者名 | 徳島県東部県土整備局<徳島> | | |

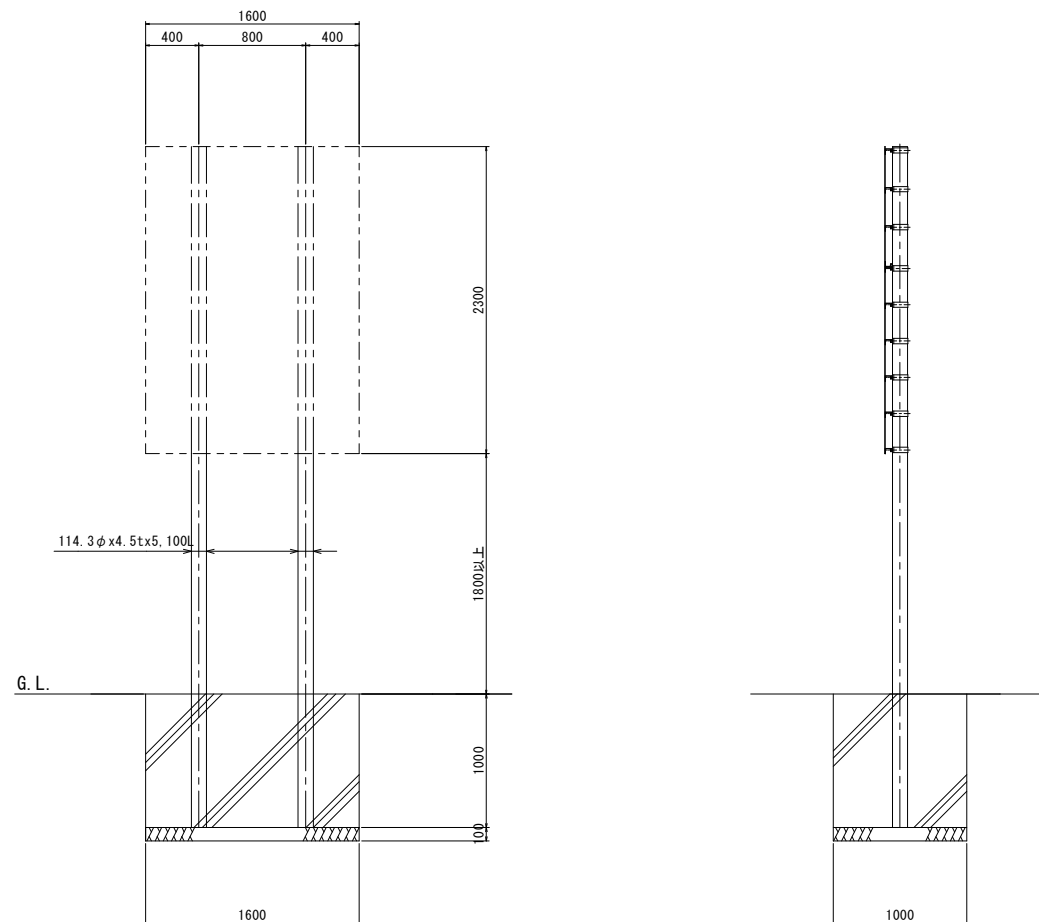
-特記-

※本体・受け支柱の位置・高さは現況を考慮し、協議の上決定すること。
※本支・受け支柱は防食性を考慮し、ステンレス仕様とする。
※外観露出部は塗装仕上げとする。

標識レイアウト図 S=1:10



標識構造図 S=1:20



| 番号 | 種別 | 形状寸法 mm | 長さ m | 単位質量 kg/m | 1個当り質量 kg/piece | 員数 | 質量 kg | 備考 |
|----|----|---------------|---------|--------------|--------------------|----|----------|----|
| 1 | 鋼管 | φ114.3x4.5 | 5.100 | 12.2 | 62.22 | 1 | 62.2 | 支柱 |
| 2 | ワ | φ114.3x4.5 | 5.100 | 12.2 | 62.22 | 1 | 62.2 | 支柱 |
| 3 | フラ | φ114.3 x 3.2t | | 0.25 | | 2 | 0.5 | |
| 計 | | | | | | | 124.9 | kg |

実施設計図面

| | | | |
|------|-------------------------------------|------|---|
| 工事名 | R7 徳環 徳島環状線 徳・新浜本他 道路付属物設置工事 (4) | | |
| 路線名等 | 徳島環状線 | | |
| 工事箇所 | 徳島市新浜本町4丁目他 (第4分割) | | |
| 図面名 | 標識構造図 | | |
| 縮尺 | 図示 | 図面番号 | 3 |
| 事業者名 | 徳島県東部県土整備局<徳島> | | |